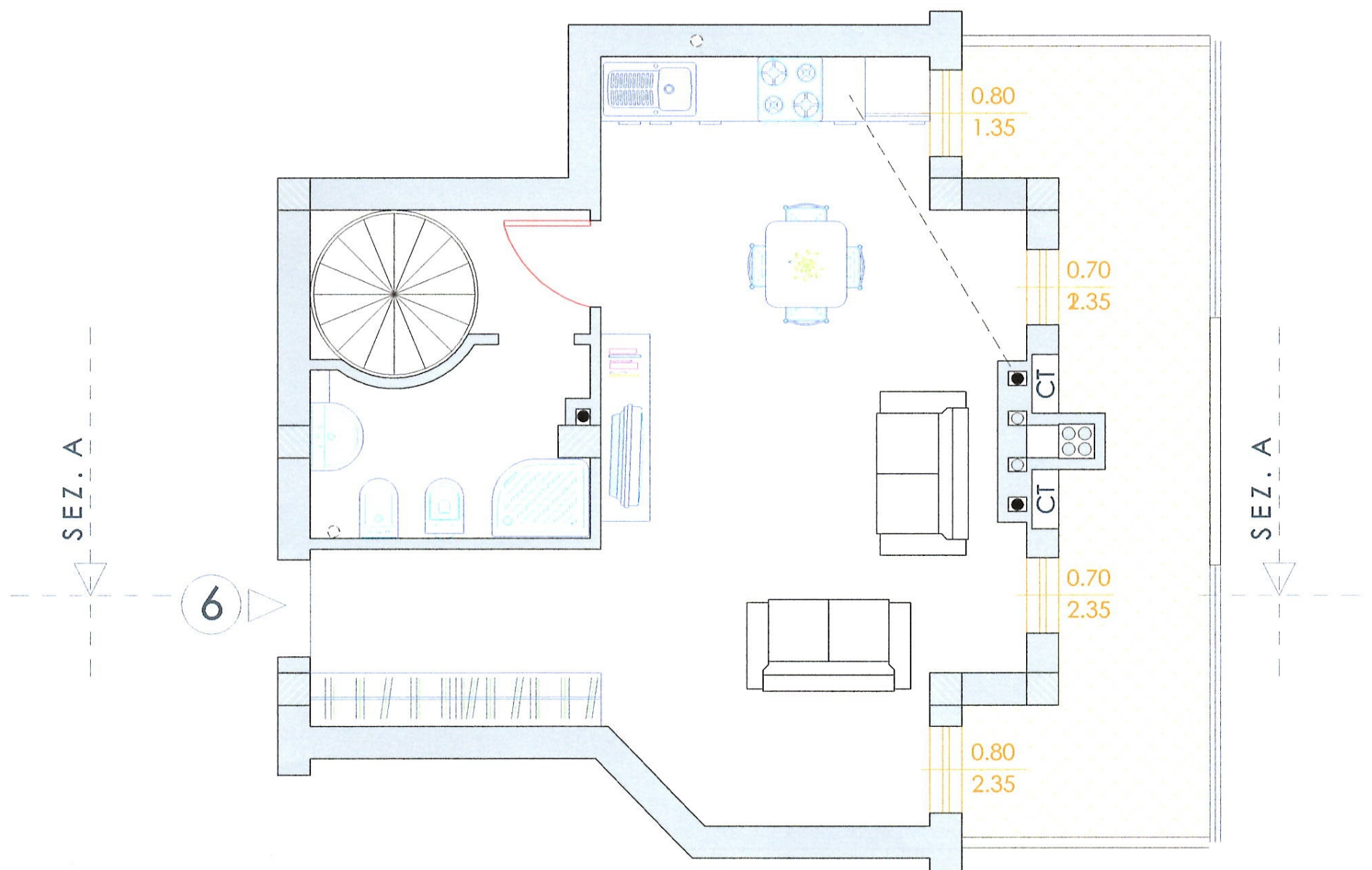


# FABBRICATO B

<b>6</b>	PRIMO PIANO		mq 45.15
	BALCONI	mq 13.25/2	mq 6.62
	SOTTOTETTO	mq 43.00*2/3	mq 28.66
	PARTI COMUNI	al 5%	mq 4.02
	TOTALE		<b>mq 84.45</b>



PIANO PRIMO  
Scala 1:50

# FABBRICATO B

**6** SOTTOTETTO  
Scala 1:50

